

R1 Talajon fekvő padló, kerámia burkolattal, fűtetlen tér
 Gresporcelán padlóburkolat MSZ EN 14411 (G melléklet) szerint méretpontos, Bla UGL osztály, csúszási ellenállás DIN51130 szerint R11, illetve DIN 51097 szerint B) MSZ EN 13888 szerinti CG2 minőségű, rugalmas, cementkötésű fugázó habarccsal fugázva [MAPEI ULTRACOLOR PLUS]
 MSZ EN 12004 szerinti CZTE S1 minőségű ragasztó hézagmentes ragasztási technológiával felhordva [MAPEI KERAFLEX S1]
 MSZ EN 14891 szerinti CMO2P osztáltnak megfelelő, rugalmas, kétkomponensű, cement alapú bevonatszigetelés, két rétegben [MAPEI MAPELASTIC], hajlatokban, aljzat dilatációknál, víznyelőknél és sarkokban a rendszerhez tartozó idomelemekkel és dilatációs szalagokkal [MAPEI MAPEBAND]
 MSZ EN 13813 szerinti CT - C30 - F6 - A1f1 osztályú cementesztíchn, hálós vasalással, alaprাজon meghatározott dilatációs mezőkkel [MAPEI TOPCEM PRONTO]
 1rtg Polietilén fólia technológiai szigetelés (vastagság: legalább 120μ)
 2,0 cm MSZ EN 13163 szerinti EPS 150 termékosztályú expandált polisztirolhab hőszigetelés (λ = 0,035W/m2K) [AUSTROTHERM AT-N150]
 0,4 cm MSZ EN 13969 szerinti poliészterfátyal hordozórétteg, SBS-modifikált bitumenes vastaglemez talajnedvesség elleni szigetelés, egy rétegben fektetve. [BAUDER PYE PV 200 S4]
 1rtg oldószeres hideg bitumennáz keliőstés legalább 0,3 kg/m2 anyagmennyiségben felhordva [BAUDER BURKOLIT V]
 10,0 cm vasbeton aljzat statikai terv szerint
 20,0 cm tömörített homokos kavics aljzat tömörített termelt talaj

R2 Talajon fekvő padló, kerámia burkolattal, padlófűtéssel, használati víz elleni szigeteléssel
 Gresporcelán padlóburkolat MSZ EN 14411 (G melléklet) szerint méretpontos, Bla UGL osztály, csúszási ellenállás DIN51130 szerint R11, illetve DIN 51097 szerint B) MSZ EN 13888 szerinti CG2 minőségű, rugalmas, cementkötésű fugázó habarccsal fugázva [MAPEI ULTRACOLOR PLUS]
 MSZ EN 12004 szerinti CZTE S1 minőségű ragasztó hézagmentes ragasztási technológiával felhordva [MAPEI KERAFLEX S1]
 MSZ EN 14891 szerinti CMO2P osztáltnak megfelelő, rugalmas, kétkomponensű, cement alapú bevonatszigetelés, két rétegben [MAPEI MAPELASTIC], hajlatokban, aljzat dilatációknál, víznyelőknél és sarkokban a rendszerhez tartozó idomelemekkel és dilatációs szalagokkal [MAPEI MAPEBAND]
 MSZ EN 13813 szerinti CT - C30 - F6 - A1f1 osztályú cementesztíchn, hálós vasalással, alaprাজon meghatározott dilatációs mezőkkel [MAPEI TOPCEM PRONTO]
 1rtg Polietilén fólia technológiai szigetelés (vastagság: legalább 120μ)
 12,0 cm MSZ EN 13163 szerinti EPS 150 termékosztályú expandált polisztirolhab hőszigetelés (λ = 0,035W/m2K) [AUSTROTHERM AT-N150]
 0,4 cm MSZ EN 13969 szerinti poliészterfátyal hordozórétteg, SBS-modifikált bitumenes vastaglemez talajnedvesség elleni szigetelés, egy rétegben fektetve. [BAUDER PYE PV 200 S4]
 1rtg oldószeres hideg bitumennáz keliőstés legalább 0,3 kg/m2 anyagmennyiségben felhordva [BAUDER BURKOLIT V]
 10,0 cm vasbeton aljzat statikai terv szerint
 20,0 cm tömörített homokos kavics aljzat tömörített termelt talaj

R3 Talajon fekvő padló, meleg burkolattal, padlófűtéssel, általános felületen
 Padlófűtésre minősített laminált parketta burkolat
 iszappapír, PE párazáró fólia
 MSZ EN 13813 szerinti CT - C30 - F7 - A2f1-s1 osztályú önterülő aljzatkiegnyilítés [MAPEI ULTRAPLAN]
 MSZ EN 13813 szerinti CT - C30 - F6 - A1f1 osztályú cementesztíchn, hálós vasalással, alaprাজon meghatározott dilatációs mezőkkel [MAPEI TOPCEM PRONTO]
 MSZ EN 12004 szerinti CZTE S1 minőségű ragasztó hézagmentes ragasztási technológiával felhordva [MAPEI KERAFLEX S1]
 1rtg Polietilén fólia technológiai szigetelés (vastagság: legalább 120μ)
 12,0 cm MSZ EN 13163 szerinti EPS 150 termékosztályú expandált polisztirolhab hőszigetelés (λ = 0,035W/m2K) [AUSTROTHERM AT-N150]
 0,4 cm MSZ EN 13969 szerinti poliészterfátyal hordozórétteg, SBS-modifikált bitumenes vastaglemez talajnedvesség elleni szigetelés, egy rétegben fektetve. [BAUDER PYE PV 200 S4]
 1rtg oldószeres hideg bitumennáz keliőstés legalább 0,3 kg/m2 anyagmennyiségben felhordva [BAUDER BURKOLIT V]
 10,0 cm vasbeton aljzat statikai terv szerint
 20,0 cm tömörített homokos kavics aljzat tömörített termelt talaj

R4 Födémén padló, kerámia burkolattal, padlófűtéssel, használati víz elleni szigeteléssel
 Gresporcelán padlóburkolat MSZ EN 14411 (G melléklet) szerint méretpontos, Bla UGL osztály, csúszási ellenállás DIN51130 szerint R11, illetve DIN 51097 szerint B) MSZ EN 13888 szerinti CG2 minőségű, rugalmas, cementkötésű fugázó habarccsal fugázva [MAPEI ULTRACOLOR PLUS]
 MSZ EN 12004 szerinti CZTE S1 minőségű ragasztó hézagmentes ragasztási technológiával felhordva [MAPEI KERAFLEX S1]
 MSZ EN 14891 szerinti CMO2P osztáltnak megfelelő, rugalmas, kétkomponensű, cement alapú bevonatszigetelés, két rétegben [MAPEI MAPELASTIC], hajlatokban, aljzat dilatációknál, víznyelőknél és sarkokban a rendszerhez tartozó idomelemekkel és dilatációs szalagokkal [MAPEI MAPEBAND]
 MSZ EN 13813 szerinti CT - C30 - F6 - A1f1 osztályú cementesztíchn, hálós vasalással, alaprাজon meghatározott dilatációs mezőkkel [MAPEI TOPCEM PRONTO]
 1rtg Polietilén fólia technológiai szigetelés (vastagság: legalább 120μ)
 3,0 cm MSZ EN 13163 szerinti EPS 150 termékosztályú expandált polisztirolhab hőszigetelés (λ = 0,035W/m2K) [AUSTROTHERM AT-N150]
 22,0 cm MSZ EN 13163 szerinti EPS T4 termékosztályú expandált polisztirolhab lépéshang szigetelés [AUSTROTHERM AT-L4]
 - monolit vasbeton födémszerkezet statikai terv szerint
 glettelés, festés

R4* Garázs feletti födémén padló, kerámia burkolattal, padlófűtéssel, használati víz elleni szigeteléssel
 Gresporcelán padlóburkolat MSZ EN 14411 (G melléklet) szerint méretpontos, Bla UGL osztály, csúszási ellenállás DIN51130 szerint R11, illetve DIN 51097 szerint B) MSZ EN 13888 szerinti CG2 minőségű, rugalmas, cementkötésű fugázó habarccsal fugázva [MAPEI ULTRACOLOR PLUS]
 MSZ EN 12004 szerinti CZTE S1 minőségű ragasztó hézagmentes ragasztási technológiával felhordva [MAPEI KERAFLEX S1]
 MSZ EN 14891 szerinti CMO2P osztáltnak megfelelő, rugalmas, kétkomponensű, cement alapú bevonatszigetelés, két rétegben [MAPEI MAPELASTIC], hajlatokban, aljzat dilatációknál, víznyelőknél és sarkokban a rendszerhez tartozó idomelemekkel és dilatációs szalagokkal [MAPEI MAPEBAND]
 MSZ EN 13813 szerinti CT - C30 - F6 - A1f1 osztályú cementesztíchn, hálós vasalással, alaprাজon meghatározott dilatációs mezőkkel [MAPEI TOPCEM PRONTO]
 1rtg Polietilén fólia technológiai szigetelés (vastagság: legalább 120μ)
 3,0 cm MSZ EN 13163 szerinti EPS 150 termékosztályú expandált polisztirolhab hőszigetelés (λ = 0,035W/m2K) [AUSTROTHERM AT-N150]
 3,0 cm MSZ EN 13163 szerinti EPS T4 termékosztályú expandált polisztirolhab lépéshang szigetelés [AUSTROTHERM AT-L4]
 22,0 cm monolit vasbeton födémszerkezet statikai terv szerint
 15,0 cm Austrotherm Grafit Reflex homlokzati hőszigetelés vasbeton lemez alsó síkjára dübelezve és ragasztva külső vékonyvakolat, színezés

R5 Födémén padló, laminált parketta burkolattal, padlófűtéssel
 Padlófűtésre minősített laminált parketta burkolat
 iszappapír, PE párazáró fólia
 MSZ EN 13813 szerinti CT - C30 - F7 - A2f1-s1 osztályú önterülő aljzatkiegnyilítés [MAPEI ULTRAPLAN]
 MSZ EN 13813 szerinti CT - C30 - F6 - A1f1 osztályú cementesztíchn, hálós vasalással, alaprাজon meghatározott dilatációs mezőkkel [MAPEI TOPCEM PRONTO]
 1rtg Polietilén fólia technológiai szigetelés (vastagság: legalább 120μ)
 3,0 cm MSZ EN 13163 szerinti EPS 150 termékosztályú expandált polisztirolhab hőszigetelés (λ = 0,035W/m2K) [AUSTROTHERM AT-N150]
 22,0 cm MSZ EN 13163 szerinti EPS T4 termékosztályú expandált polisztirolhab lépéshang szigetelés [AUSTROTHERM AT-L4]
 - monolit vasbeton födémszerkezet statikai terv szerint
 glettelés, festés

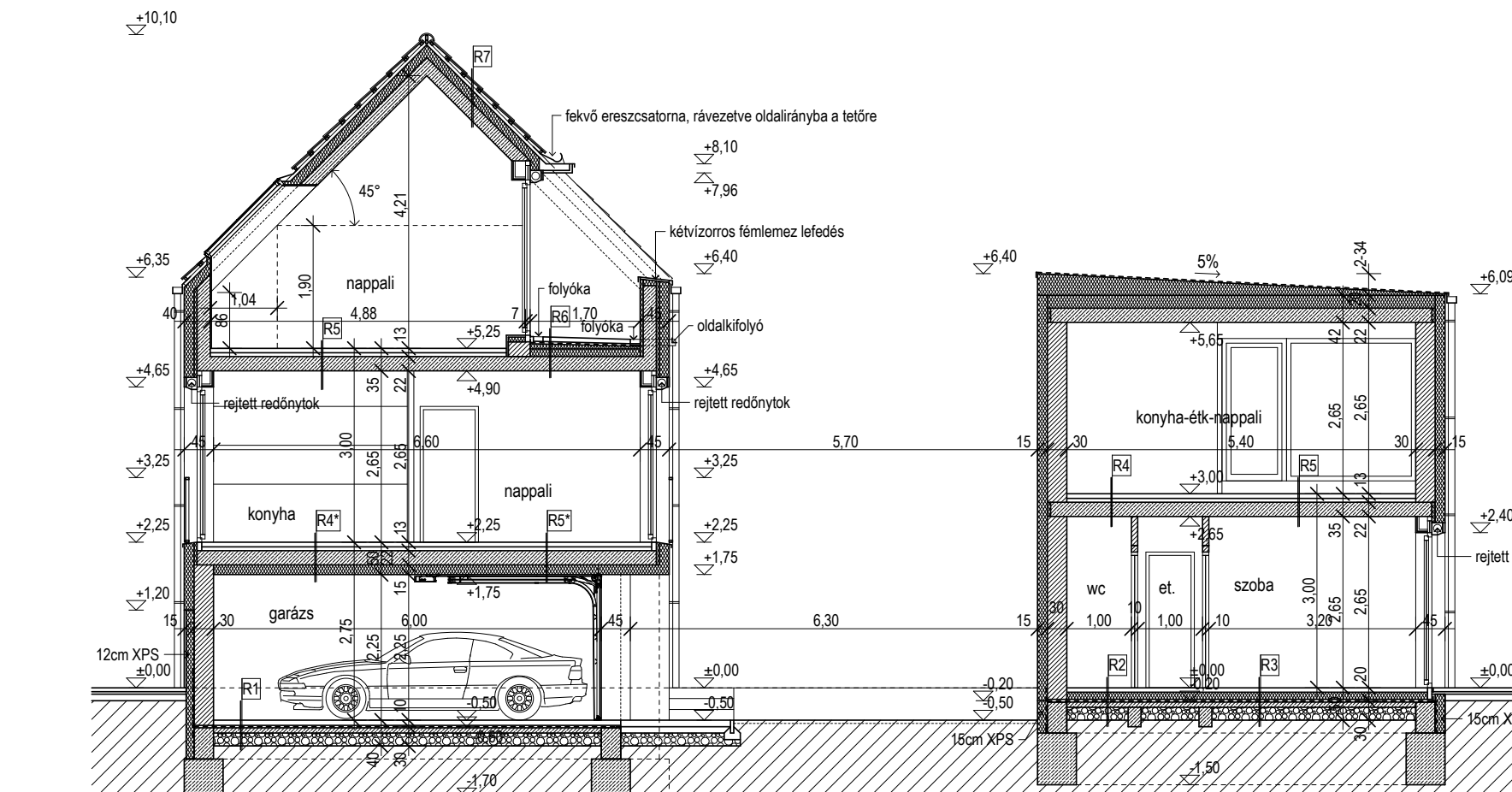
R5* Garázs feletti födémén padló, laminált parketta burkolattal, padlófűtéssel
 Padlófűtésre minősített laminált parketta burkolat
 iszappapír, PE párazáró fólia
 MSZ EN 13813 szerinti CT - C30 - F7 - A2f1-s1 osztályú önterülő aljzatkiegnyilítés [MAPEI ULTRAPLAN]
 MSZ EN 13813 szerinti CT - C30 - F6 - A1f1 osztályú cementesztíchn, hálós vasalással, alaprাজon meghatározott dilatációs mezőkkel [MAPEI TOPCEM PRONTO]
 1rtg Polietilén fólia technológiai szigetelés (vastagság: legalább 120μ)
 3,0 cm MSZ EN 13163 szerinti EPS 150 termékosztályú expandált polisztirolhab hőszigetelés (λ = 0,035W/m2K) [AUSTROTHERM AT-N150]
 22,0 cm MSZ EN 13163 szerinti EPS T4 termékosztályú expandált polisztirolhab lépéshang szigetelés [AUSTROTHERM AT-L4]
 - monolit vasbeton födémszerkezet statikai terv szerint
 Austrotherm Grafit Reflex homlokzati hőszigetelés vasbeton lemez alsó síkjára dübelezve és ragasztva külső vékonyvakolat, színezés

R6 Loggia
 Fagyálló gresporcelán padlóburkolat MSZ EN 14411 (G melléklet) szerint méretpontos, Bla UGL osztály, csúszási ellenállás DIN51130 szerint R11, illetve DIN 51097 szerint B) MSZ EN 13888 szerinti CG2 minőségű, rugalmas, cementkötésű fugázó habarccsal fugázva [MAPEI ULTRACOLOR PLUS]
 MSZ EN 12004 szerinti CZTE S1 minőségű ragasztó hézagmentes ragasztási technológiával felhordva [MAPEI KERAFLEX S1]
 MSZ EN 14891 szerinti CMO2P osztáltnak megfelelő, rugalmas, kétkomponensű, cement alapú bevonatszigetelés, két rétegben [MAPEI MAPELASTIC], hajlatokban, aljzat dilatációknál, víznyelőknél és sarkokban a rendszerhez tartozó idomelemekkel és dilatációs szalagokkal [MAPEI MAPEBAND]
 MSZ EN 13813 szerinti CT - C30 - F6 - A1f1 osztályú cementesztíchn (1%), hálós vasalással, [MAPEI TOPCEM PRONTO]
 1cm dombornyomott kasztrozott felületszivárgó lemez védőréteg, Dörken Delta Terrax
 1rtg 1,5mm műanyag vízszigetelés lazán fektetve, forrólevegős hegesztéssel felületfolytonosítva, Sikaplan SGM-A-15, loggia kerülete mentén mechanikailag rögzítve,
 1rtg 200g/m2 műanyag fic elválasztórétteg, lazán, 15cm-es átfedésekkel fektetve,
 2,0-6,0cm lejtésképző lépésálló poliuretán keményhab hőszigetelés (2%), Bachl PIR LTL
 15,0 cm lépésálló poliuretán keményhab hőszigetelés (λ = 0,024W/m2K) Bachl PIR MV
 - monolit vasbeton födémszerkezet, statikai terv szerint
 glettelés, festés

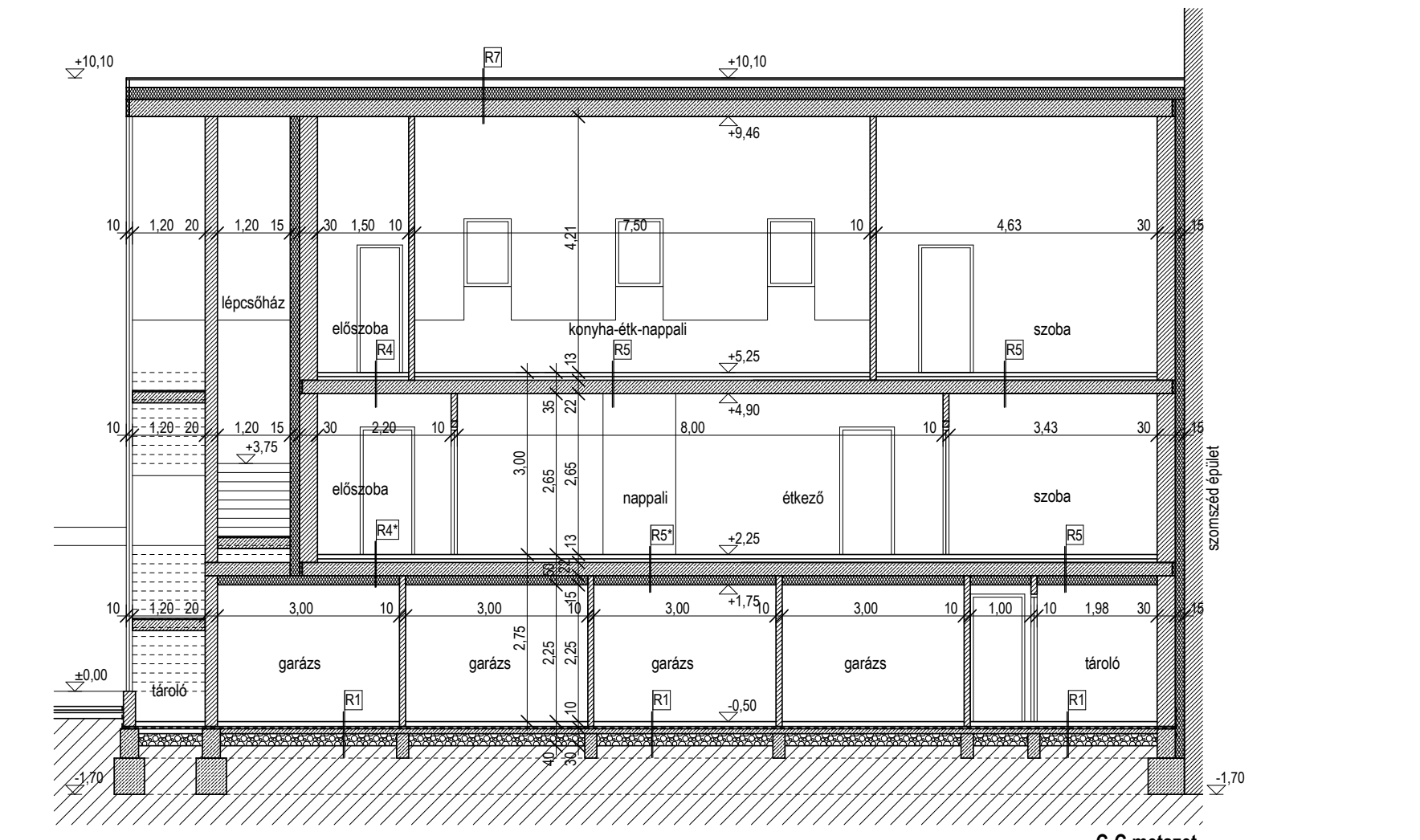
R7 magastető
 kerámia cserépfedés
 53cm tetőléc
 53cm ellenlécök között kiszellőztetett légrés
 szarufák feletti hőszigetelő elem, BauderPIR Plus
 elasztomerbitumenes hidegen üntapadló lemez, BauderTEC KSA
 1rtg oldószeres bitumenes alapozó keliőstés, Burkolit V
 20,0 cm monolit vasbeton koporsófödém, statikai terv szerint
 glettelés, festés

R8 lapostető
 MSZ EN 13956 szerinti poliészterzövet erősítésű, mechanikus rögzítésű FPO lemez csapadékvíz elleni szigetelés, [BAUDER THERMOPLAN T 15]
 MSZ EN 13163 szerinti EPS 150 termékosztályú polisztirol hab lejtésképzés 5,0% felületi lejtéssel, ragasztásos rögzítéssel (λ=0,034W/mK) [Austrotherm AT-N 100 LK]
 MSZ EN 13163 szerinti EPS 150 termékosztályú polisztirol hab hőszigetelés
 1rtg ragasztásos rögzítéssel (λ=0,034W/mK) [Austrotherm AT-N 100]
 MSZ EN 13970 szerinti párazáró alumínium fólia betétes bitumenes vastaglemez, mindkét oldalán gyorshegesztő sávokkal, teljes felületű lángvadásztós hegesztéssel fektetve [ISO-LINE PARASTOP AL-4]
 Oldószeres hideg bitumennáz keliőstés, 0,3-0,5 kg/m2 anyagfelhasználással egyenletesen felhordva [ISO-PRIMER]
 - monolit vasbeton födémszerkezet, statikai terv szerint
 glettelés, festés

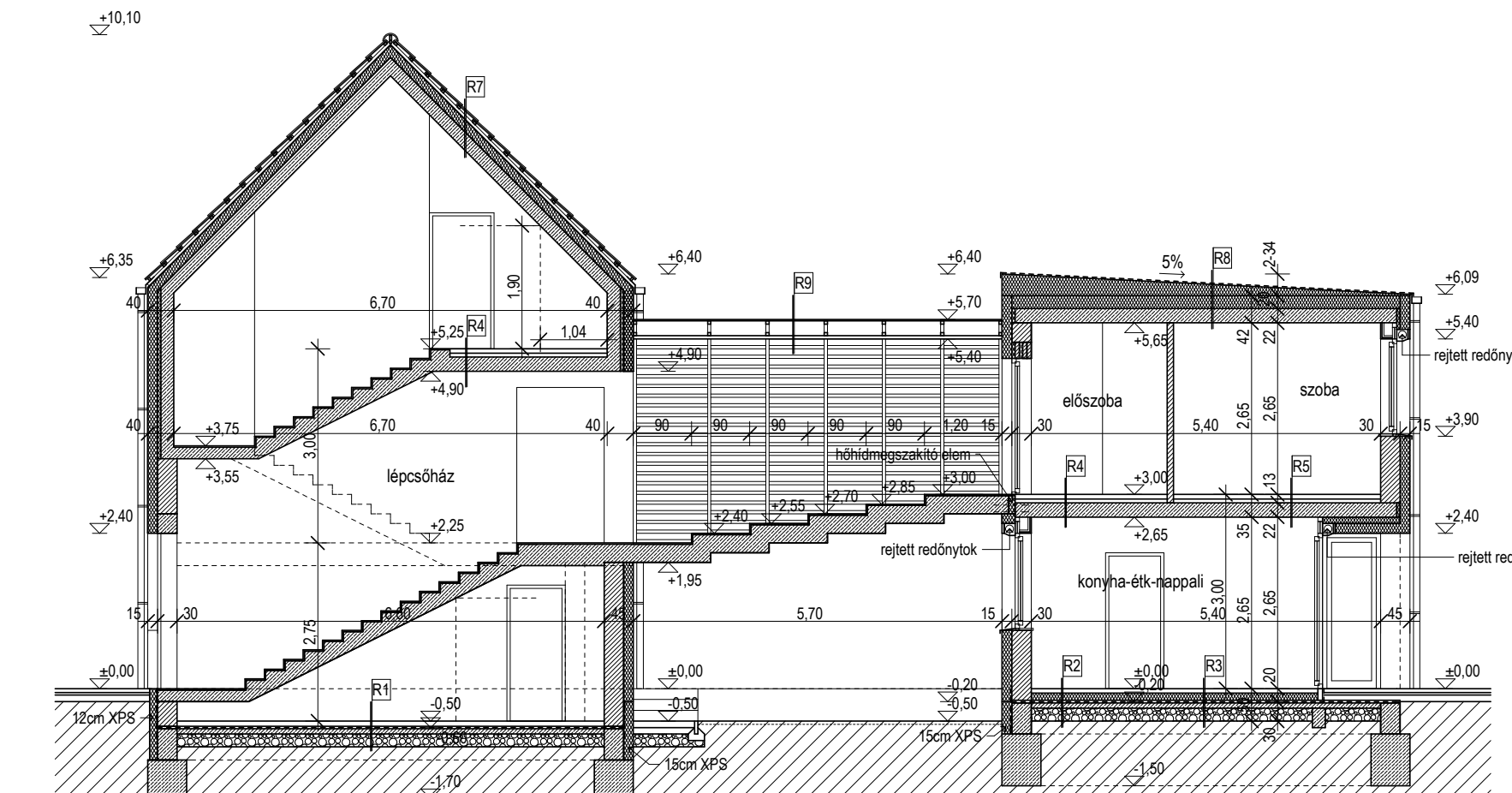
R9 átkötőhid tető
 állóköröcs fémlemez tetőfedés antracit színben
 2,4 cm hezagos "szörös" deszkázat
 23,0-28,0 cm 50x50x3 acél zártzsalvény keretváz
 1,8 cm OSB lap borítás felcsavarozva
 2,0 cm Austrotherm AT-H80 homlokzati hőszigetelés OSB lap alsó síkjára dübelezve és ragasztva
 0,4 cm külső vékonyvakolat, színezés



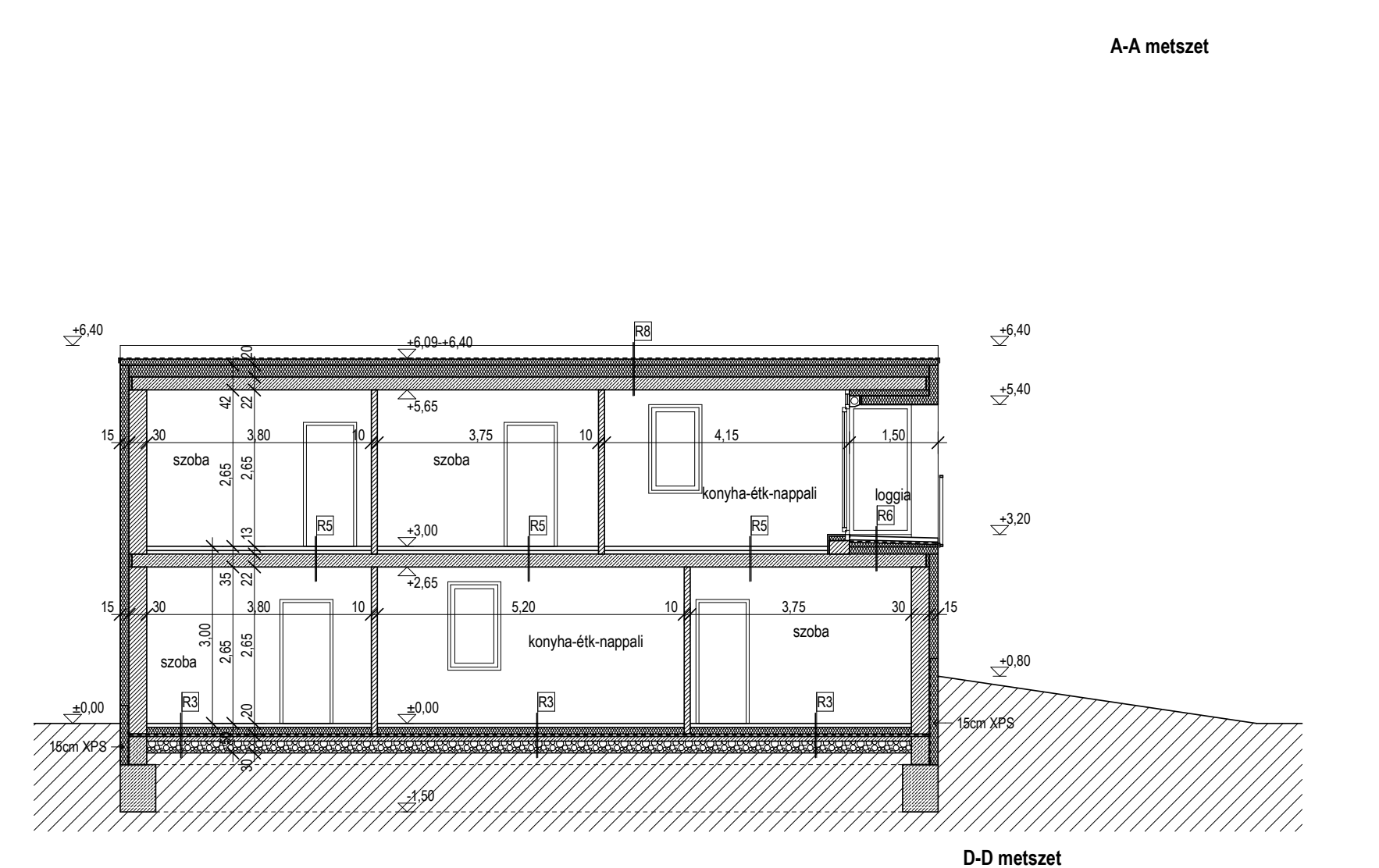
B-B metszet



C-C metszet



A-A metszet



D-D metszet

4 lakásos társasház építése
 Debrecen, Székely u. 11.
 Hrsz:5498
 Építető:
 Renovato Bau Kft.
 4028 Debrecen, Kút utca 47.

Tervező:
 Faldon Kft.
 Debrecen, Poroszlay u. 6.
 Földesi Zoltán É-09-0098